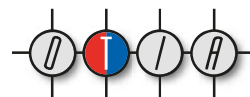


OTIA

# La domanda di **costruzione**

©MIND AND I.



**Nel 2018 la Conferenza delle Associazioni Tecniche del Canton Ticino CAT con l'Ordine Ticinese degli ingegneri e architetti OTIA, ha partecipato attivamente alla consultazione sul progetto di revisione totale della Legge edilizia (LE) e del Regolamento d'applicazione della Legge edilizia (RLE) promossa alla fine del 2017 dal Dipartimento del territorio della Repubblica e Cantone Ticino.**

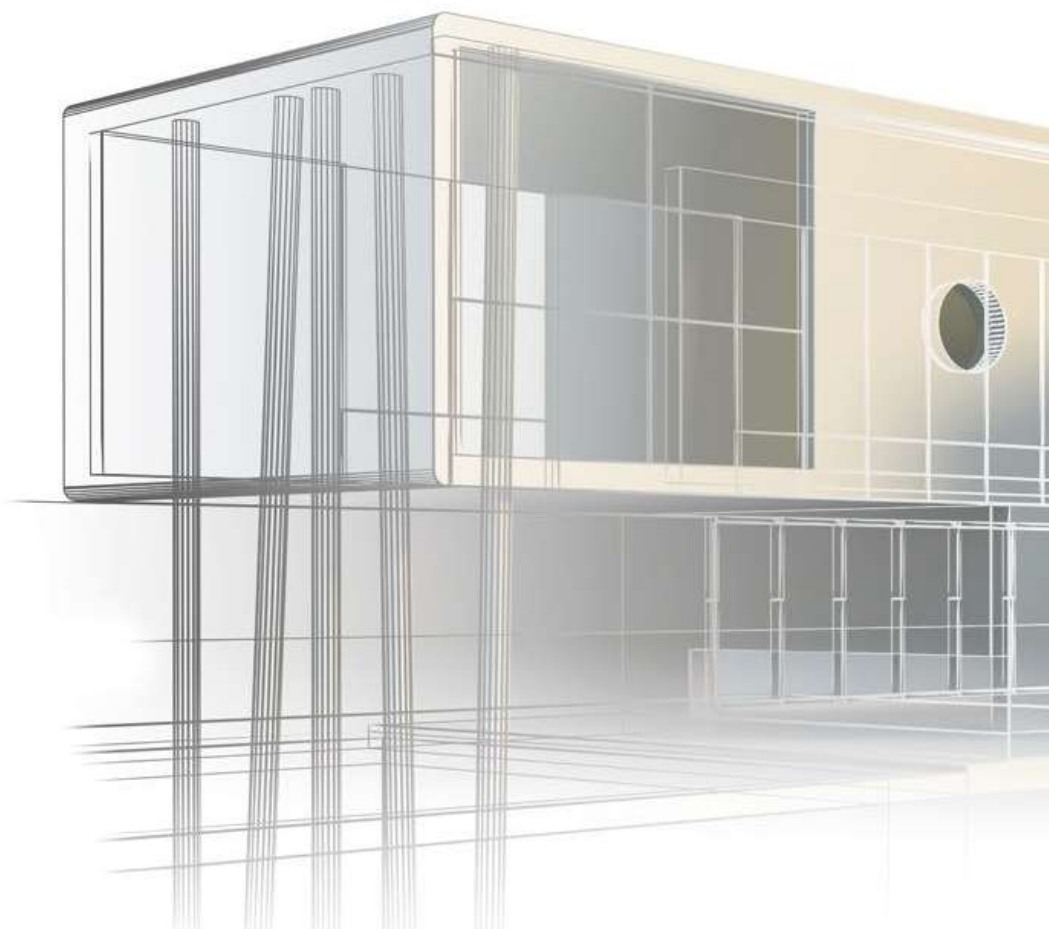
A cura dell'**Arch. Loris Dellea, Direttore CAT**

**G**li obiettivi della revisione sono accelerare i tempi complessivi d'evasione delle domande di costruzione, **semplificare e migliorare le carenze** dell'iter procedurale e completare le lacune della legge e migliorarne la chiarezza.

#### **La revisione della Legge Edilizia**

La Legge edilizia attuale è stata approvata dal Gran consiglio nel 1991 ed è entrata in vigore il 1. Gennaio 1993. Ogni anno vengono trattate, in procedura ordinaria, circa 4000 domande di costruzione e si valuta che **per ottenere una licenza di costruzione sono necessari tra circa gli 80-90 giorni per i progetti normali**. Inoltre, dal 1993, sono cambiate diversi Leggi e Ordinanze federali e cantonali che hanno modificato il quadro giuridico entro il quale i progettisti sono chiamati

I MEMBRI DELLE  
NOSTRE ASSOCIAZIONI  
PROFESSIONALI  
HANNO PARTECIPATO  
ATTIVAMENTE ALLA  
CONSULTAZIONE  
CONTRIBUENDO  
ALL'ALLESTIMENTO  
DI UNA TABELLA  
DI 47 PAGINE CON  
OSSERVAZIONI  
PUNTUALI SULLE  
PROPOSTE DI MODIFICA  
QUALE COMPLEMENTO  
AL QUESTIONARIO  
ONLINE UFFICIALE



a operare aumentandone la complessità, la quantità e il dettaglio della documentazione che il progettista deve presentare.

Non da ultimo negli ultimi anni preoccupano i ricorsi pretestuosi che vengono presentati allo scopo di **impedire o di rallentare i progetti edilizi**.

#### L'impegno di CAT

I membri delle nostre associazioni professionali hanno partecipato attivamente alla consultazione contribuendo all'allestimento di una tabella di 47 pagine, pubblicata nel-

la pagina web della CAT, con le osservazioni puntuali sulle proposte di modifica della LE e del RLE inviata al Dipartimento del territorio quale complemento al questionario online ufficiale.

Una proposta presente nella revisione valutata positivamente è la concessione della licenza edilizia in due fasi perché permette nella prima fase di **verificare la fattibilità generale** di un progetto e solo nella seconda fase **affrontare gli aspetti di dettaglio** come ad esempio gli impianti tecnici e tutta la documentazione sulla fisica della costruzione.

*it's* **COLORTIME** *since 1989*

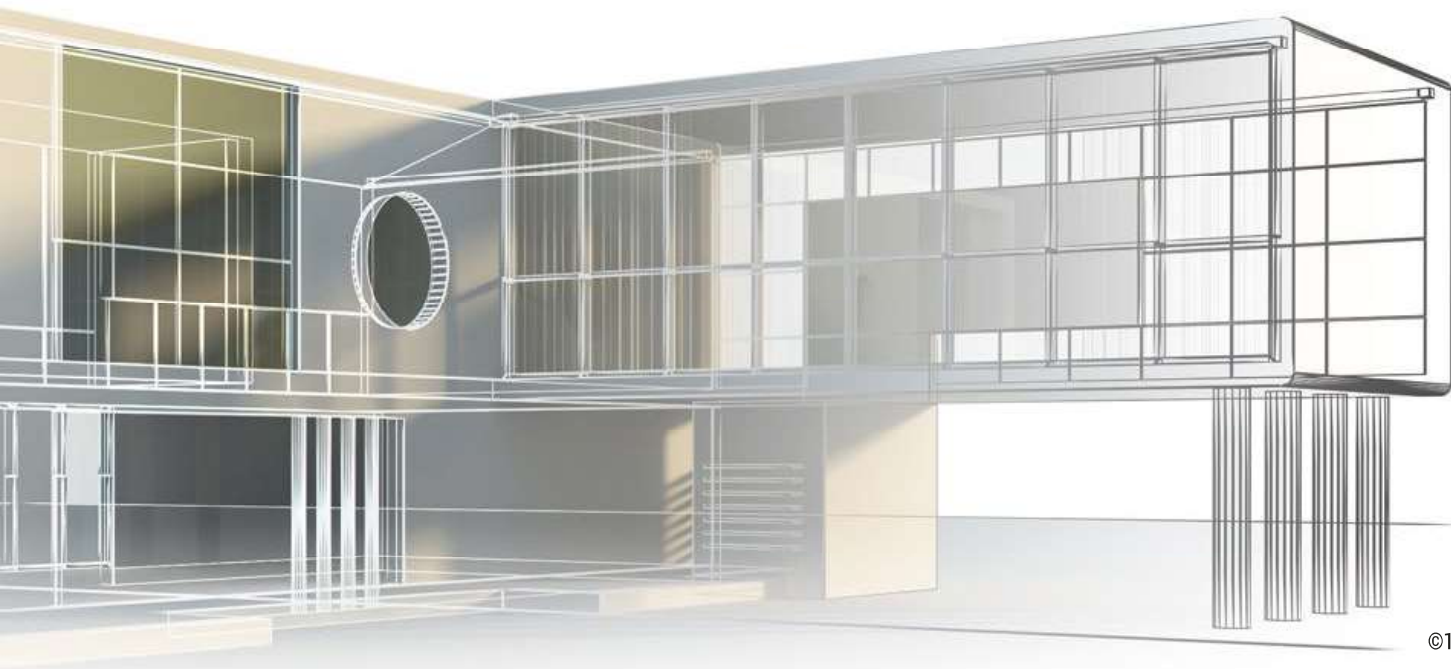
*uniti nel colore*

- Ristrutturazioni
- Opere da Pittore
- Opere da Gessatore



**isella  
& foletti**

Colortime SA | Isella & Foletti SA Via Cantonale 38, 6928 Manno  
+41 91 960 52 30 - info@mycolorgroup.ch - www.mycolorgroup.ch



©1xpert.

Particolare attenzione è stata anche rivolta al riconoscimento del **ruolo centrale dell'architetto e dell'ingegnere nello svolgimento del progetto e nell'allestimento della domanda di costruzione**. Lo specialista dovrebbe sempre essere presente in tutte le procedure edilizie allo scopo di garantirne la qualità e il corretto inserimento nel territorio per la tutela del paesaggio cantonale. Ricordo che nella Svizzera italiana l'**Ordine Ticinese degli Ingegneri e Architetti**, attraverso l'iscrizione di tutti gli specialisti operanti nell'ambito della progettazione nel suo Albo professionale, persegue questo obiettivo.

### L'informatizzazione delle procedure edilizie

Il progetto di revisione della legge edilizia attribuisce anche grandissima importanza alla completa informatizzazione delle procedure edilizie, **dalla presentazione della domanda di costruzione fino al collaudo dell'opera**. Si tratta di un'innovazione che inciderà in modo rilevante sulle modalità e sui flussi di lavoro di progettisti e Comuni, oltre che dell'Amministrazione cantonale.

Il Dipartimento del territorio, in vista dell'indispensabile sviluppo del programma informatico, **ha definito a priori un organigramma di progetto formato da un Comitato guida** (con rappresentanti del DT e del Centro si-

stemi informativi, CSI), **da una Direzione di progetto** che si occuperà della conduzione dei lavori e, infine, **da Gruppi di lavoro organizzati per tipologia di stakeholder** (portatori d'interesse).

**La CAT e l'OTIA sono quindi state coinvolte attraverso dei loro rappresentanti** – in quanto, appunto, portatori d'interesse – vale a dire dei progettisti, al fine di considerare adeguatamente le loro esigenze nello sviluppo dell'evoluzione del software di gestione delle procedure edilizie (GIPE).

### Un'importante facilitazione

L'informatizzazione delle procedure della domanda di costruzione faciliterà i rapporti tra le autorità e i progettisti e il controllo dell'iter procedurale rendendo più trasparenti le decisioni delle autorità. **Velocizzerà le procedure di approvazione delle domande di costruzione ma contemporaneamente porterà delle novità per il professionista nell'affrontare questo stadio del progetto edilizio**. La CAT e l'OTIA saranno sicuramente pronte per garantire ai loro membri tutte le informazioni e la formazione necessaria per **fronteggiare positivamente questo cambiamento** già in atto in altri cantoni svizzeri come per esempio Friburgo e Neuchâtel.

🔗 © Riproduzione riservata

#### PER ULTERIORI INFORMAZIONI:

**Segretariato CAT**  
**Via Lugano 23**  
**6500 Bellinzona**  
**telefono: 091 825 55 56**  
**e-mail: info@cat-ti.ch**

🌐 [www.cat-ti.ch](http://www.cat-ti.ch)  
 🌐 [www.otia.ch](http://www.otia.ch)